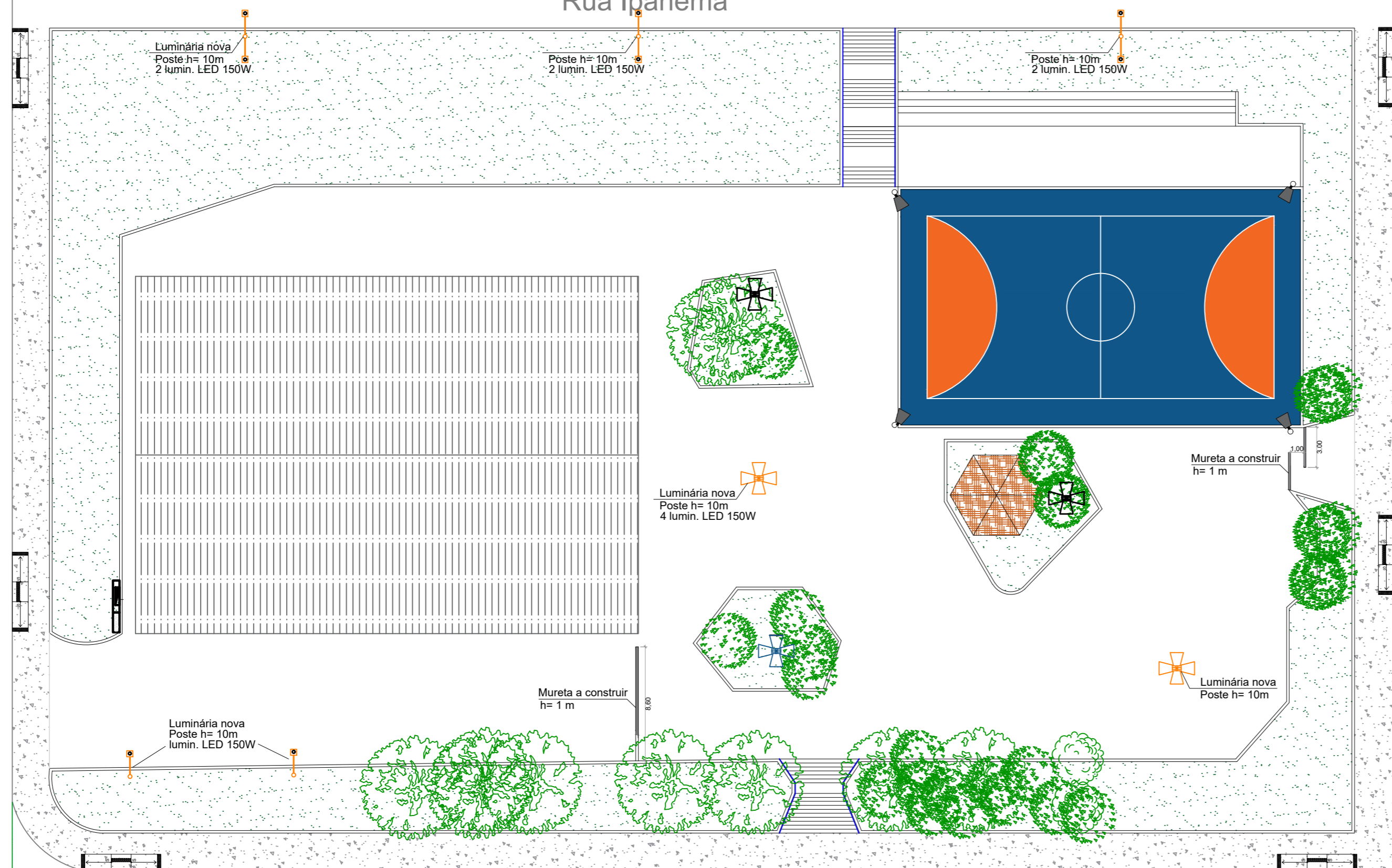


CALÇADÃO
Rua Ipanema

RUA AVARÉ

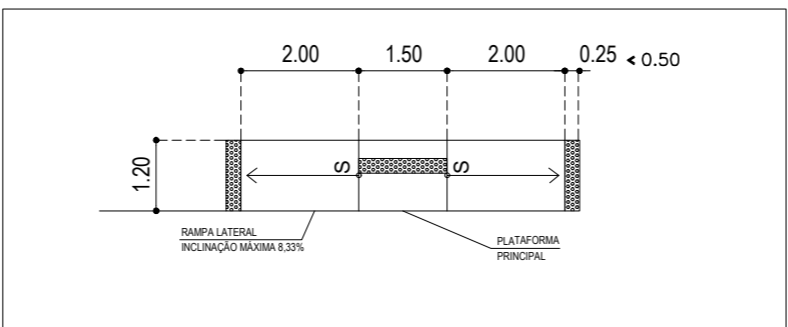
RUA JALES



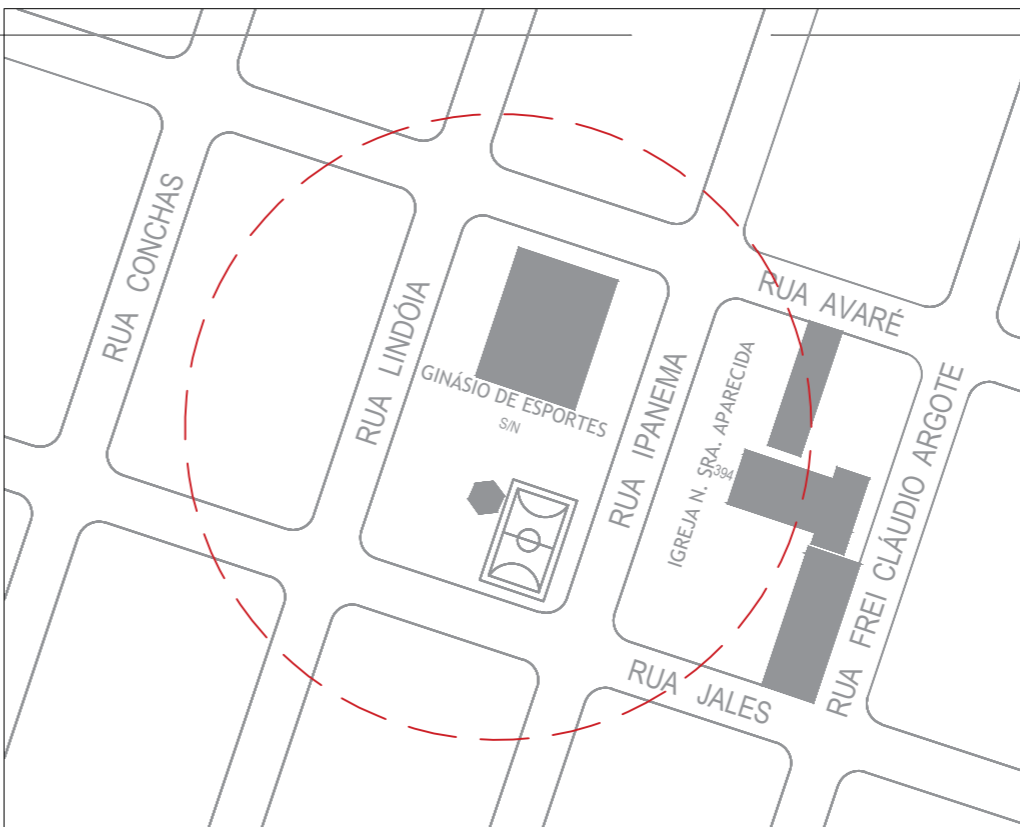
NOTAS:

RUA LINDÓIA

- 1-Todo piso interno da praça será lavado com jato de alta pressão;
- 2- As calçadas das Ruas Avaré, Lindoia e Jales serão demolidas e refeitas;
- 3- Na quadra poliesportiva será feita a troca da tela do alambrado, reparo no piso da arquibancada e limpeza de todo o piso com jato de alto pressão, Serão ainda instalados 4 refletores;
- 4- As escadarias receberão reparos nas trincas existentes e instalação de corrimão;
- 5- Serão instalados dois novos postes de iluminação na praça e feita a troca das luminárias existentes por luminárias LED, bem como a troca de toda instalação elétrica das luminárias;
- 6- Na entrada pela Rua Jales, será executada uma mureta de h=1m, para restringir a entrada apenas aos pedestres;
- 7- Após a execução dos serviços deverá ser realizada a limpeza final da obra.



DETALHE RAMPA DE ACESSIBILIDADE
SEM ESCALA



LOCAL DE INTERVENÇÃO
SEM ESCALA

LEGENDA

- LUMINÁRIA LED C/ BRAÇO (8 UND)
- LUMINÁRIA LED C/ CRUZETA (5 UND)
- REFLETOR EM ALUMÍNIO (4 UND)
- CORRIMÃO (36,60 M)
- GRAMA (1875,17 M²)
- CALÇADA (641,70 M²)
- PISO A SER LAVADO (2.936,45 M²)

**GOVERNO DE
ITAPEVA**
PRAÇA DUQUE DE CAXIAS, 22
ITAPEVA TEL. (15) 3526 8000

PROJETO:
PRAÇA DO GINÁSIO DE ESPORTES NILTON MARQUES
ENDEREÇO/MUNICÍPIO:
RUA AVARÉ, S/N, VILA APARECIDA
TÍTULO: ÁREA: FOLHA:
ARQUITETÔNICO 6.638,70 01/02
ASSUNTO:
PLANTA BAIXA E NOTAS

DATA: ESCALA NOMINAL: DESENHO:
26/04/2021 1:300 LUANA

ASSINATURAS:

PREFEITO MUNICIPAL
MÁRIO SÉRGIO TASSINARI

SECRETÁRIO MUNICIPAL
DE OBRAS E SERVIÇOS
WILHEN CARNELO SALLES KUCHTA

DIRETORA DE OBRAS CIVIS
FRANCINE R. DOS SANTOS MARQUES

CREA - 5070671518
a.r.t.

OBSERVAÇÃO: